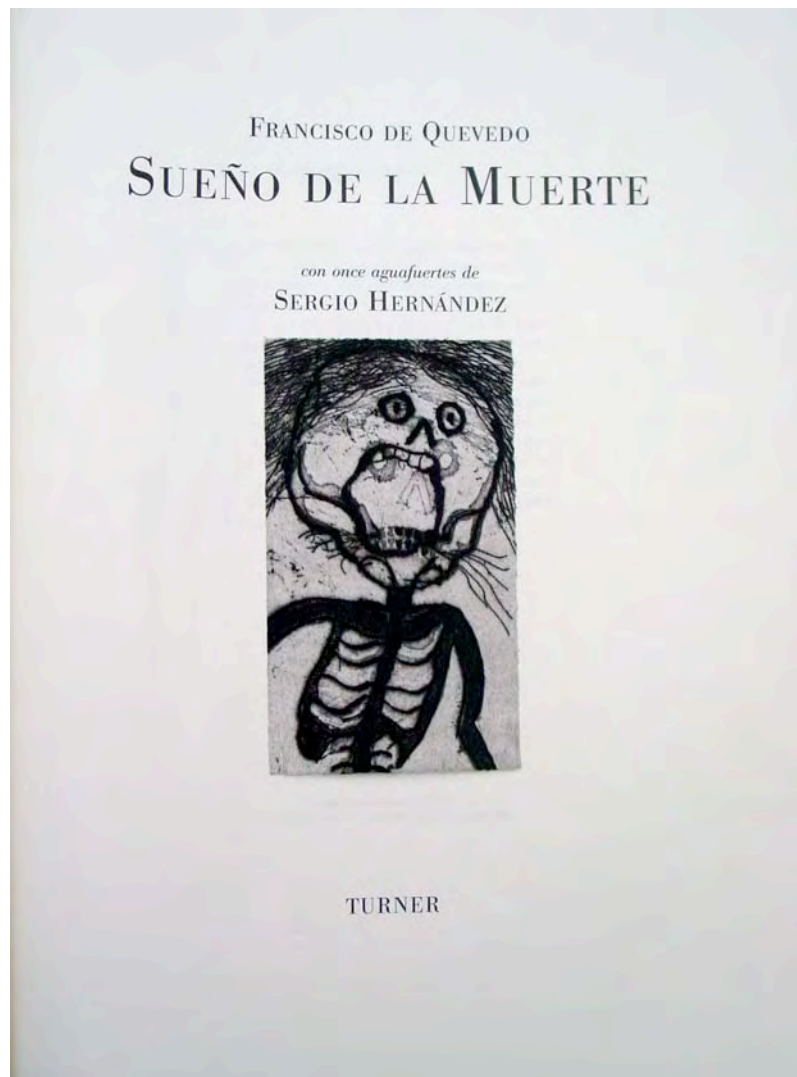


Exposición Centro Cultural Estación Indianilla

Sergio Hernández
Gráfica

Francisco de Quevedo
Sueño de la Muerte
Ilustrado por Sergio Hernández
Editorial Turner

“Sueño imagen de la muerte”, 2003
Libro con 11 grabados
Tiraje de 50
34.5 x 25.5 cm

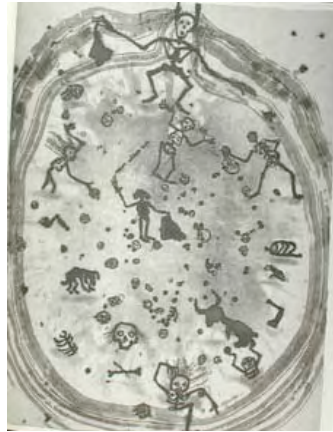


“Sueño imagen de la muerte”, 2003

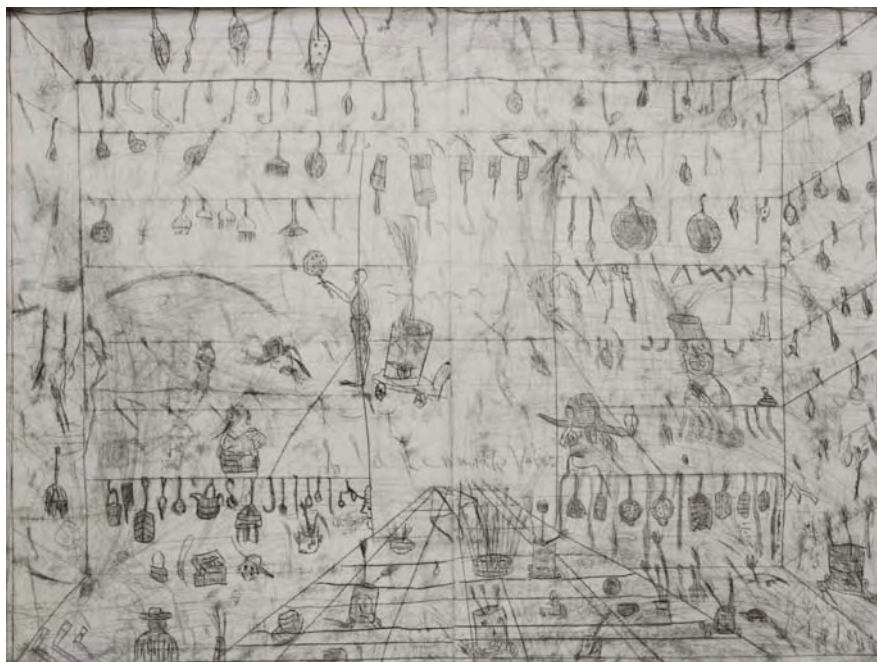
Carpeta con 9 grabados

Tiraje de 50 carpetas

76 x 56 cm.



“Zócalo”,
Aguafuerte / agua tinta y
punta seca
Tiraje de 25
91 x 121 cm.



“Las masas”, 2007
Punta seca y azúcar
Tiraje de 20
49 x 30 cm.

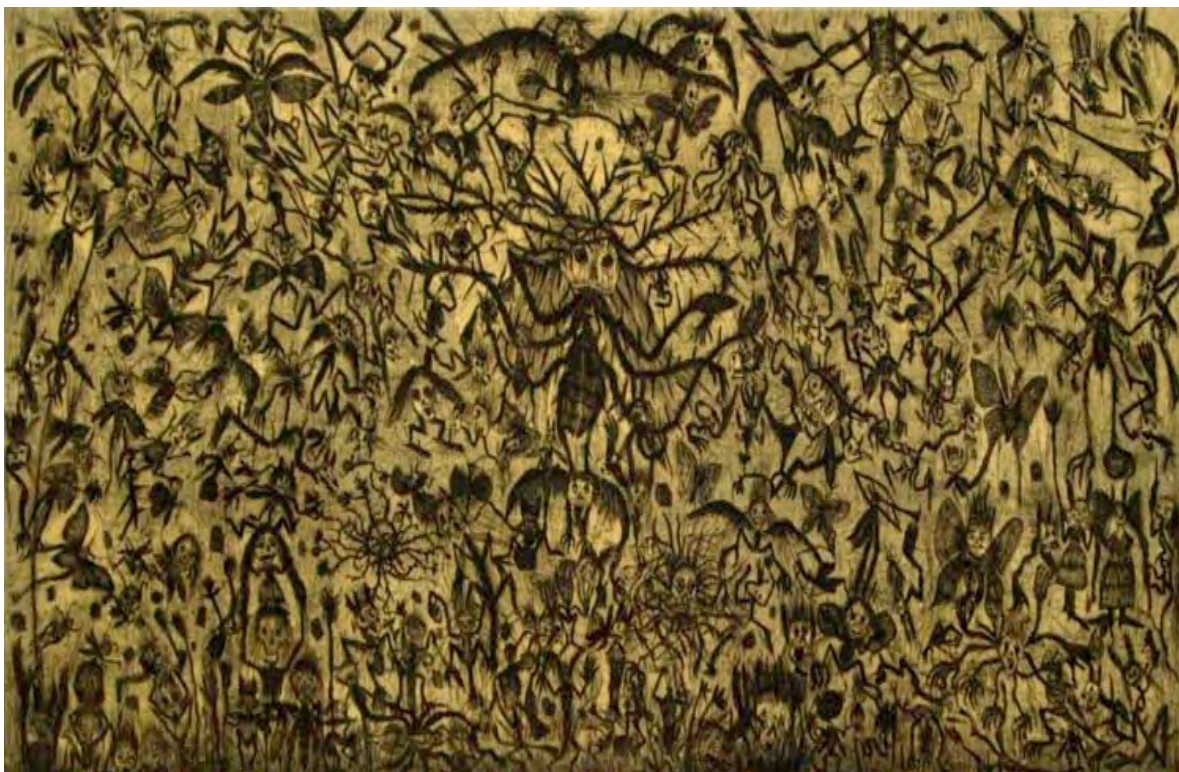


“La vara”, 2004

Aguafuerte / agua tinta y punta seca

Tiraje de 50

91 x 170 cm.



“Los chimuelos ”, 2006
Punta seca
Tiraje de 16
54 x 63 cm.



“Calavera”, 2007
Azúcar / Carburundum
Tiraje de 20
90 x 69 cm.



“Coco-drilo”, 2007
Azúcar
Tiraje de 20
70 x 50 cm.

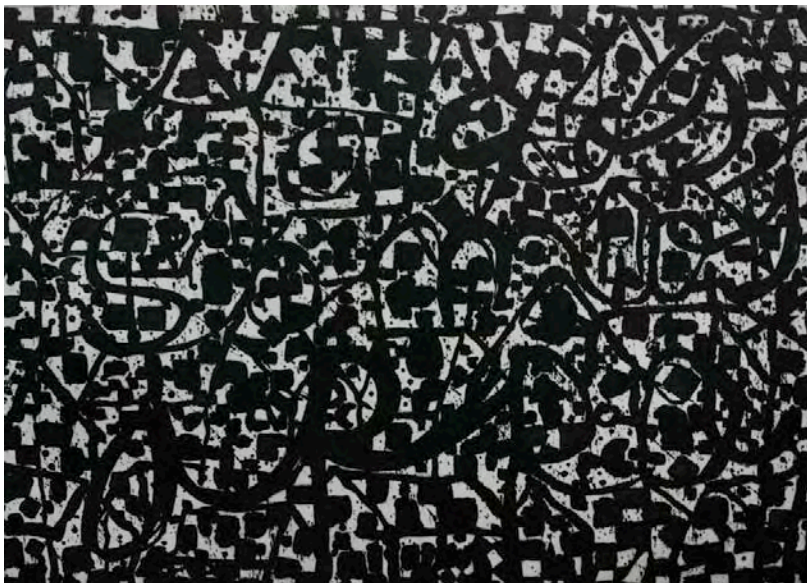


“Mariposas, ranas y otros mentirosos”, 2007
Aguafuerte / Ruleta
Tiraje de 20
90 x 69 cm.



“Todos somos appos”, 2007

Azúcar
Tiraje de 20
69 x 50 cm.



“Puntos negros”, 2007

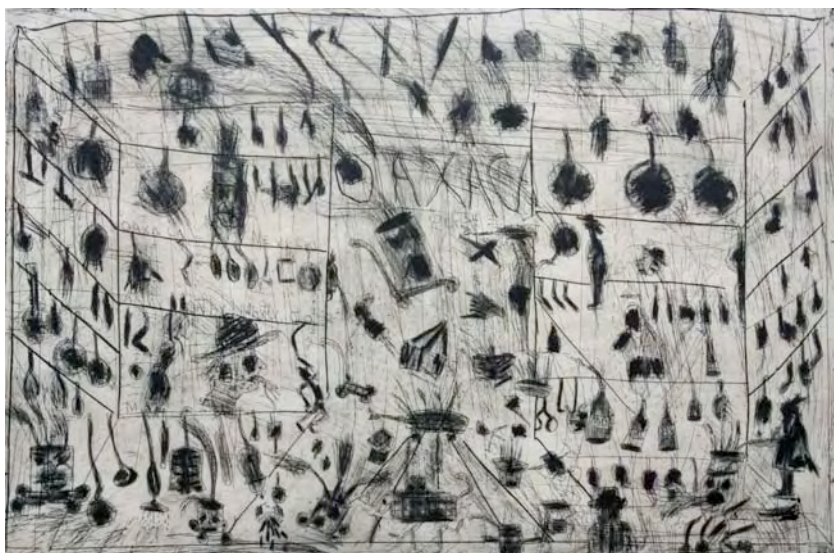
Aguafuerte y
Carburundum
Tiraje de 20
90 x 60 cm.



“Casas”, 2007
Azúcar y Aguafuerte
Tiraje de 20
97 x 69 cm.



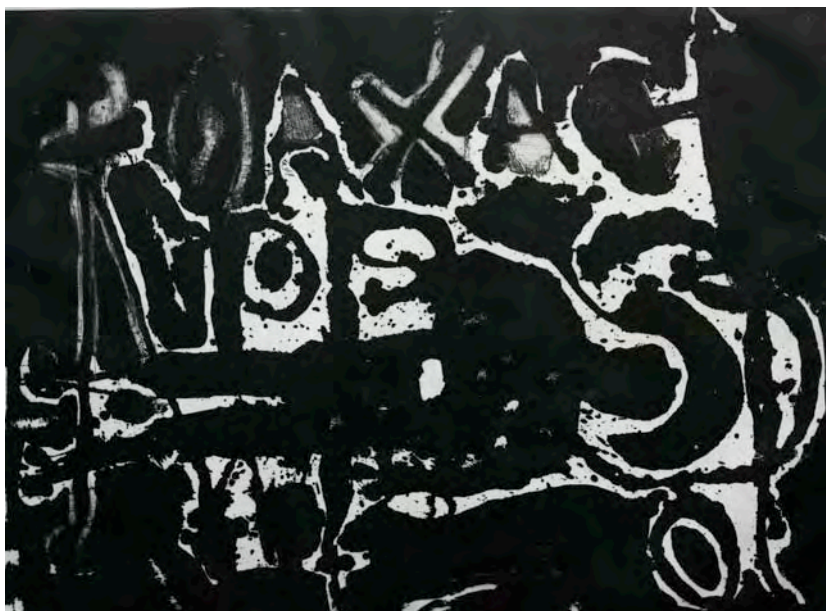
“La Carpa”, 2007
Aguafuerte y Carburundum
Tiraje de 20
90 x 60 cm.



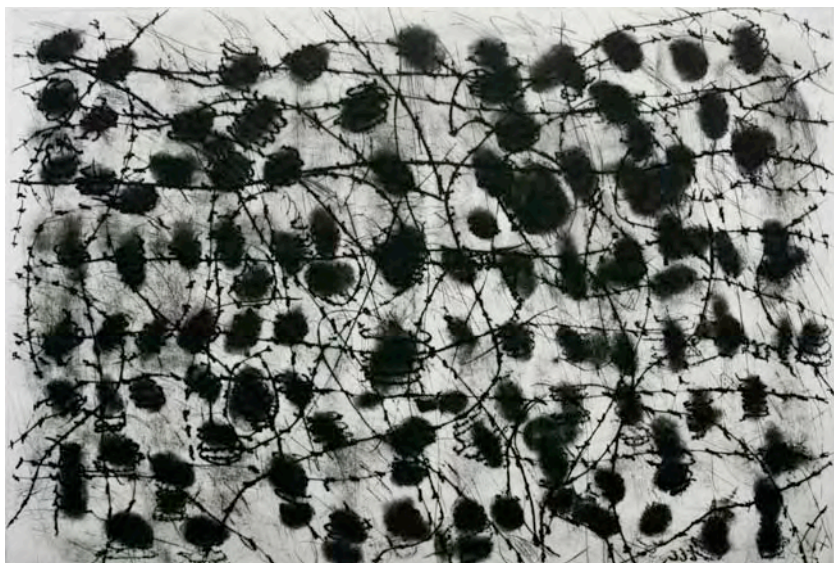
“Sueños y mentiras”,
2007
Aguafuerte y Carburundum
Tiraje de 20
86 x 60 cm.



“Mortaja”, 2007
Azúcar
Tiraje de 10
69 x 50 cm.



“Barricada”, 2007
Punta seca y Carburundum
Tiraje de 20
90 x 60 cm.



“Espectador”, 2007
Punta seca y
Carburundum
Tiraje de 20
90 x 65 cm.



